

Lernkontrolle Datenanalyse

- Prüfungsdauer ■ 20 Minuten
- Hilfsmittel ■ **Nicht programmierbarer** Taschenrechner, **ohne CAS!**
 ■ **Formelsammlung**
- Bedingungen ■ Dokumentieren Sie den Lösungsweg sauber.
 ■ Der Lösungsweg muss klar ersichtlich sein.
 ■ Das Resultat ist so weit wie möglich zu vereinfachen.
 ■ **Kontrollieren Sie Ihre Resultate!**

Ich wünsche Ihnen viel Erfolg!

Name und Vorname

Bewertungsübersicht

Aufgabe	1	2	3	4
Punkte	2	1	0.75	2.25

Gesamtpunkte
6

Note

Aufgabe 1

2 Punkte

Die Befragung «Wie viele Geschwister haben Sie?» hat folgende Häufigkeitstabelle ergeben:

Merkmal: Anzahl Geschwister

i	x_i	n_i	h_i	F_i
1	0	3	0.1	0.1
2	1	12	0.4	0.5
3	2	7	0.2333...	0.7333...
4	3	5	0.1666...	0.9
5	4	2	0.0666...	0.9666...
6	5	1	0.0333...	1

a.	0.25
b.	0.25
c.	0.25
d.	0.25
e.	0.25
f.	0.25
g.	0.25
h.	0.25
Total 2	

Beantworten Sie aufgrund obiger Häufigkeitstabelle die folgenden Fragen:

- a. Wie viele verschiedene Anzahlen wurden erhoben?
- b. Wie viele Befragte sind Einzelkinder?
- c. Wie viele Befragte haben genau 3 Geschwister?
- d. Wie viele Befragte haben höchstens 2 Geschwister?
- e. Wie viele Prozent der Befragten haben höchstens 2 Geschwister?
- f. Wie viele Befragte haben mindestens 3 Geschwister?
- g. Wie viele Prozent der Befragten haben mindestens 2 Geschwister?
- h. Wie viele Prozent der Befragten sind keine Einzelkinder?

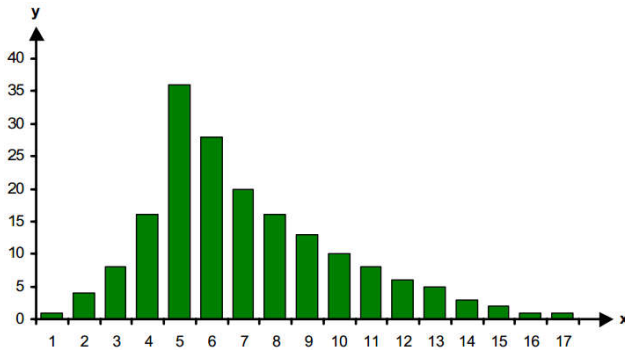
a.	
b.	
c.	
d.	
e.	
f.	
g.	
h.	

Aufgabe 2

1 Punkt

1
Total 1

Markieren Sie alle richtigen Aussagen zum Diagramm.



- Das ist eine rechtsschiefe Verteilung.
- Das ist eine linkssteile Verteilung.
- Der Häufungspunkt befindet sich rechts von der Mitte.
- Die am häufigsten erhobenen Werte befinden sich in der ersten Hälfte der x-Achse.
- Mittelgrosse und grosse Werte wurden am häufigsten erhoben.

Aufgabe 3

0.75 Punkte

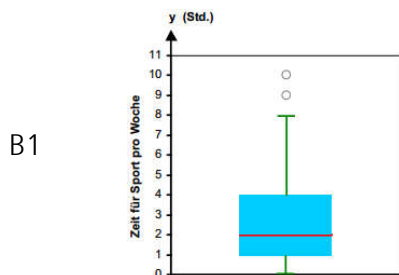
0.25
0.25
0.25
Total 0.75

Weisen Sie den folgenden Diagrammen den korrekten Boxplot zu.

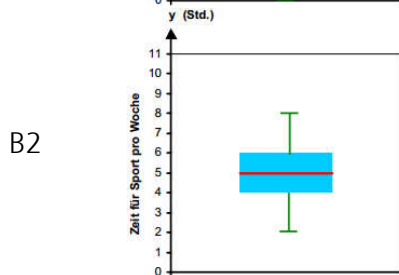
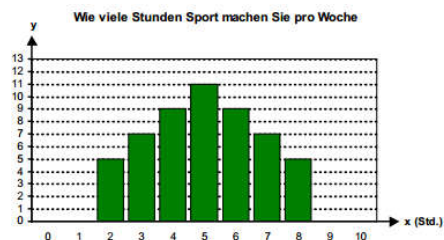
Boxplot B1 gehört zu Diagramm

Boxplot B2 gehört zu Diagramm

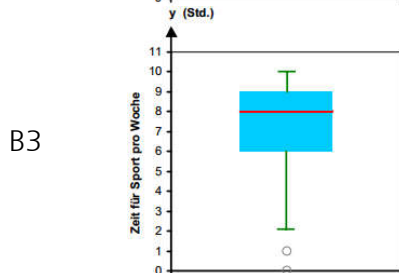
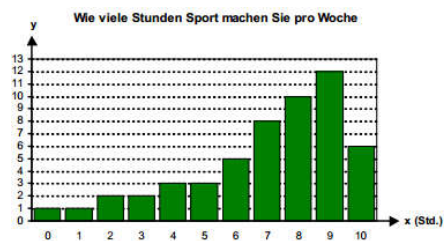
Boxplot B3 gehört zu Diagramm



D1



D2



D3

